

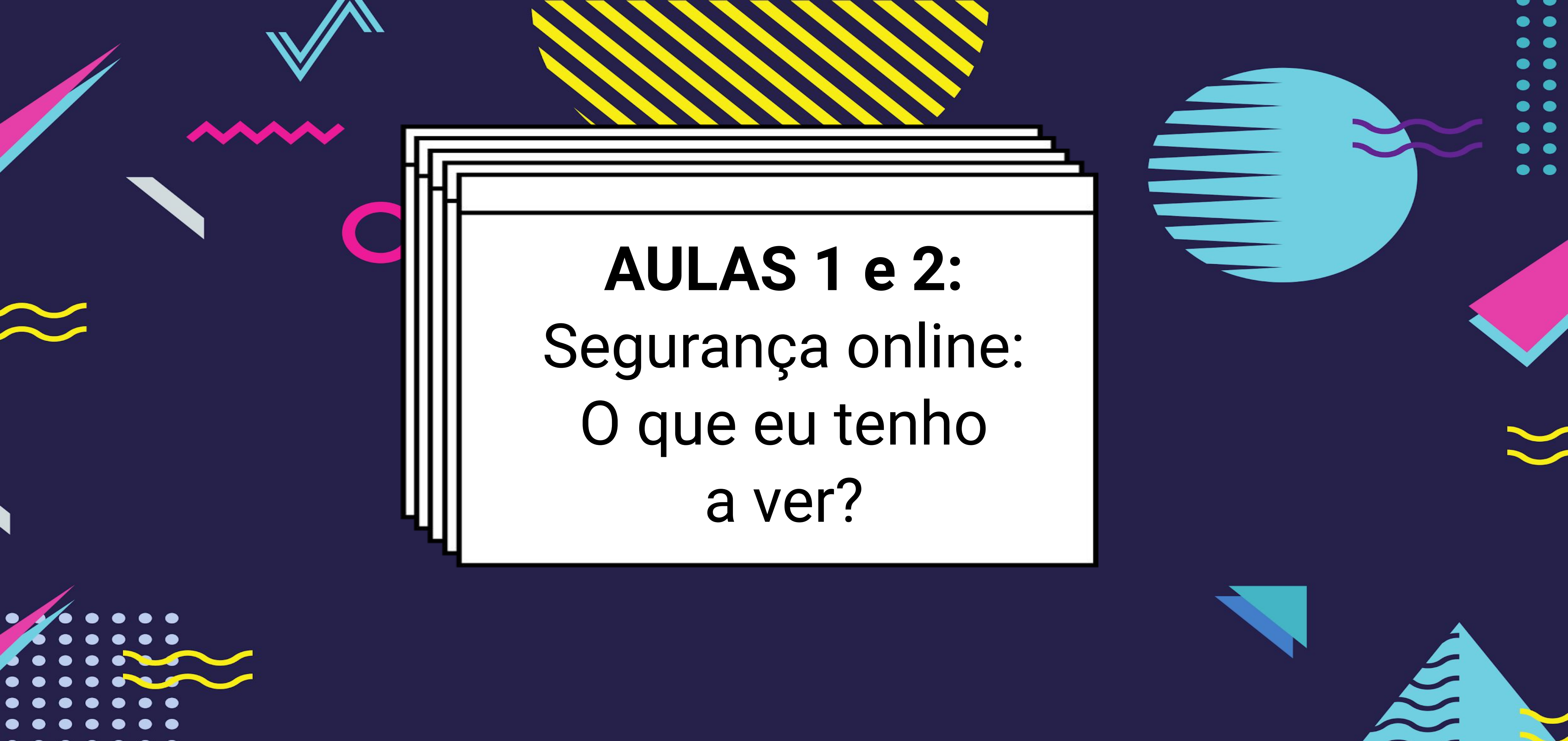
# UNIDADE 2

## SEGURANÇA DIGITAL

UM PROGRAMA REALIZADO POR







**AULAS 1 e 2:**  
Segurança online:  
O que eu tenho  
a ver?

UM PROGRAMA REALIZADO POR





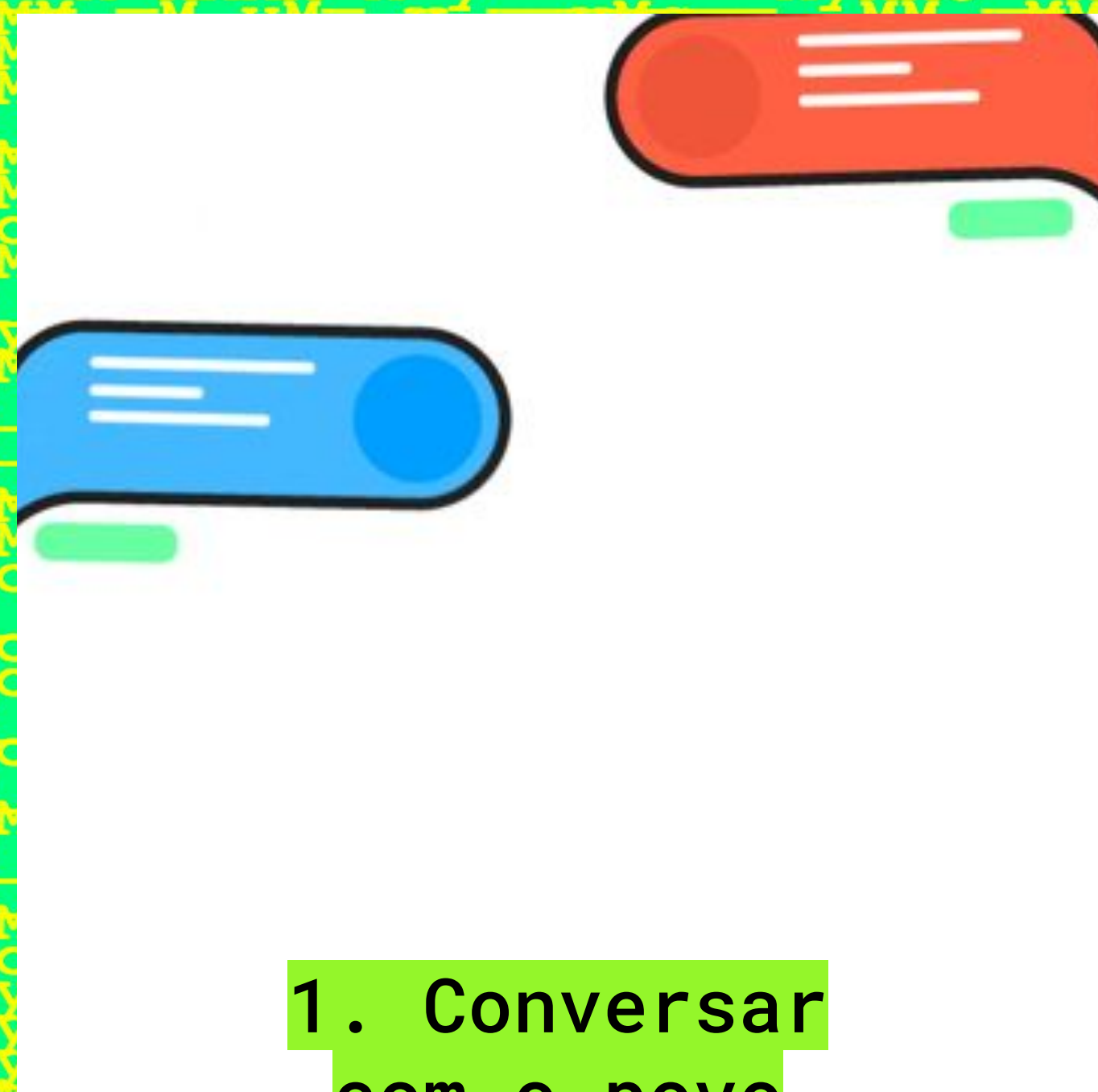
# BORA COMEÇAR?

**START**





# O QUE VC PREFERE FAZER NA INTERNET?



1. Conversar com o povo

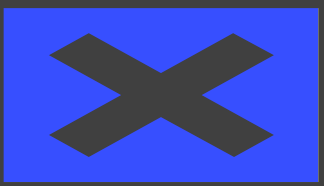


2. Ver vídeos e lives



3. Simplesmente scrollear





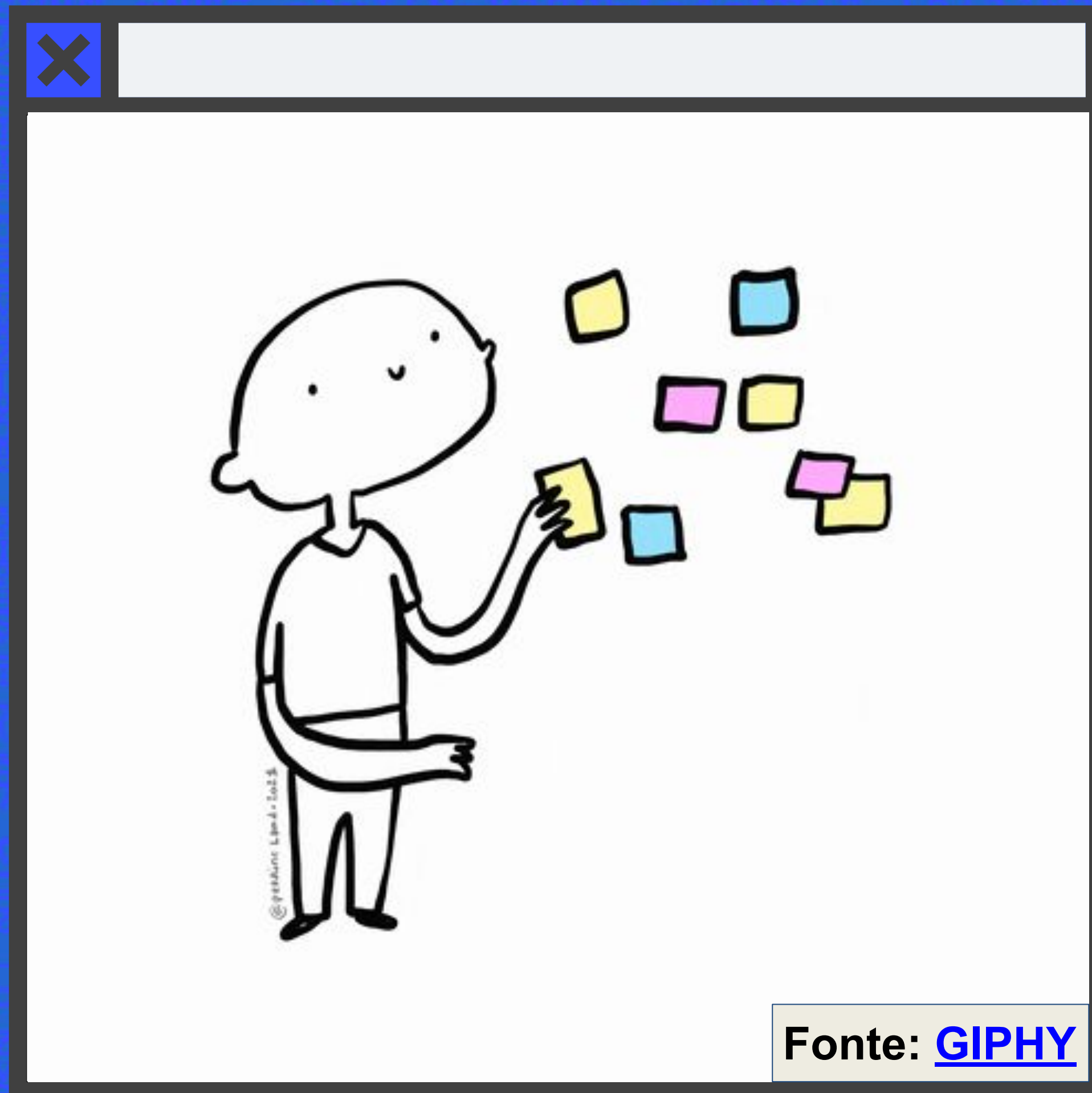
O que eu sei  
sobre  
segurança  
online?



Fonte: [GIPHY](#)



# EM DUPLAS!



- Crie um mapa mental contendo a palavra “segurança” no meio. Defina os seguintes conceitos, sem pesquisar:

- Privacidade
- Reputação
- Dado pessoal
- Dado pessoal sensível
- Dado anonimizado
- Rastros digitais





## EM DUPLAS!

- Não precisam se preocupar caso tenham dúvidas ou não saibam definir os conceitos.
- Se não tiverem nenhuma noção de definição (nem exemplo), deixem em branco ou marquem "pesquisar mais".



- Privacidade
  - Reputação
  - Dado pessoal
  - Dado pessoal sensível
- Dado anonimizado
- Rastros digitais



**Desafio!**

**Busquem exemplos que demonstram como cada termo pode aparecer em nossos comportamentos ou práticas na Internet!**

**Exemplo: Respondam a pergunta: "Como a privacidade (ou qualquer termo da lista) acontece no dia a dia na Internet?"**



# PRIVACIDADE



É o nosso direito de controlar os tipos de compartilhamento e uso das informações sobre nossas vidas, quem pode saber o que, e em quais condições. O direito à privacidade é um dos **direitos humanos fundamentais** para a dignidade humana e para a autonomia.



Fonte: [GIPHY](#)



# REPUTAÇÃO



A palavra tem origem no latim *reputatio*. No uso atual, ela se tornou uma avaliação sobre o valor moral de alguém.

Portanto, é a **mensagem que transmitimos** nos meios digitais que influenciam na **percepção que as pessoas têm sobre nós mesmos**.



Fonte: [GIPHY](#)



## RASTROS DIGITAIS



São compostos pelos conteúdos – palavras, fotografias, áudio ou vídeo – que podem ser **atribuídos** a um determinado indivíduo. Outro conjunto de informações é o que está "online" mas não está tão facilmente acessível: informações bancárias e de registros civis e outras bases de dados privados, por exemplo. É a nossa **pegada**.



Fonte: [GIPHY](#)



# DADO PESSOAL



É uma informação relacionada à pessoa natural **identificada** ou identificável.



Fonte: [GIPHY](#)



## DADO PESSOAL SENSÍVEL



São informações sobre origem racial ou étnica, convicção religiosa, opinião política, filiação a sindicato ou a organização de caráter religioso, filosófico ou político, dado referente à saúde ou à vida sexual, dado genético ou biométrico, quando vinculado a uma pessoa natural.



Fonte: [GIPHY](#)



## DADO ANONIMIZADO



Dado relativo a titular que **não possa ser identificado,** considerando a utilização de meios técnicos razoáveis e disponíveis na ocasião de seu tratamento.





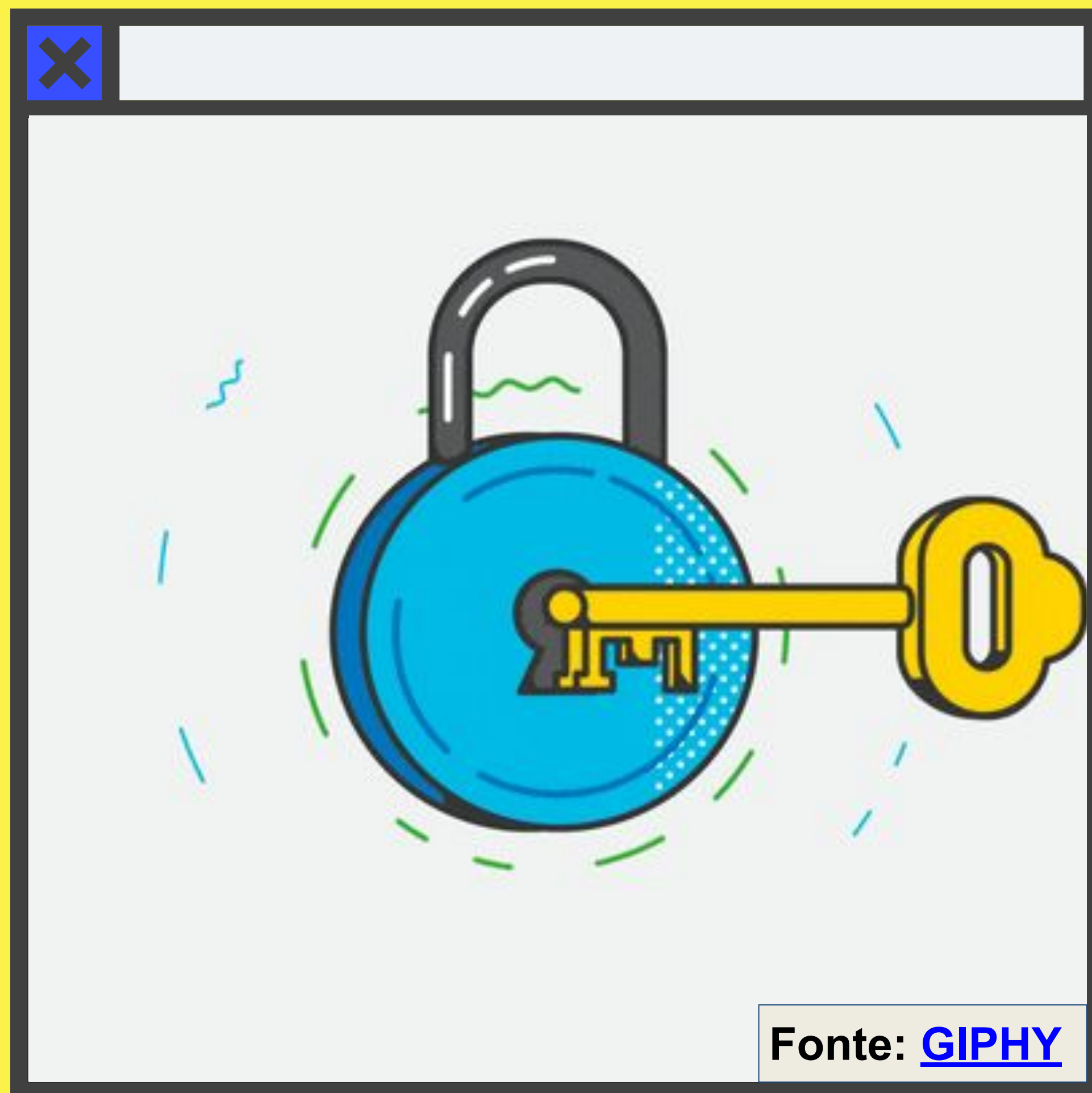


- Quais definições criadas por vocês mais se aproximaram das definições apresentadas?
- Como os termos se relacionam entre si e com o tema da segurança na Internet?



Fonte: [GIPHY](#)





- Você tinha consciência de que todos esses itens estão relacionados à segurança na internet?
- Consegue relacionar e descrever algum comportamento, prática ou exemplo de uso da internet que considerem relacionado aos termos?





- Você conhece alguma lei relacionada à privacidade e segurança na internet?

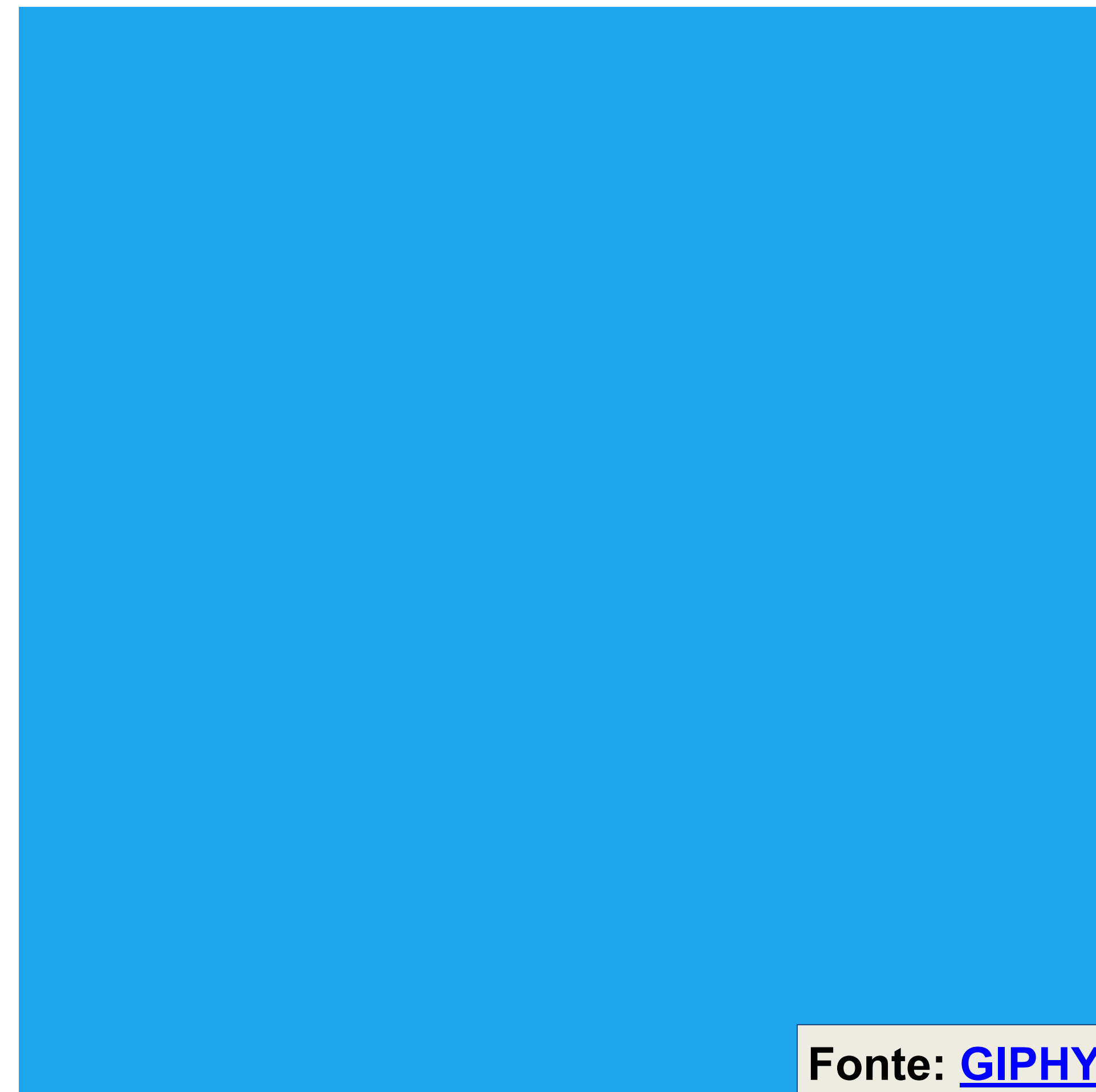


Fonte: [GIPHY](#)





**Conhecendo  
nossas leis de  
regulamentação  
da internet**



Fonte: [GIPHY](#)



# EM GRUPOS (5 OU 6)!



Fonte: [GIPHY](#)

- Dentro do grupo, dividam-se em dois subgrupos:
- Um subgrupo vai avaliar o Marco Civil da Internet, e o outro vai avaliar a Lei de Proteção Geral de Dados.



# Marco Civil da Internet



O que é o Marco Civil da Internet?

Princípios - Marco Civil da Internet



Importância - Marco Civil da Internet



# Lei de Proteção Geral de Dados

O que muda com a LGPD?

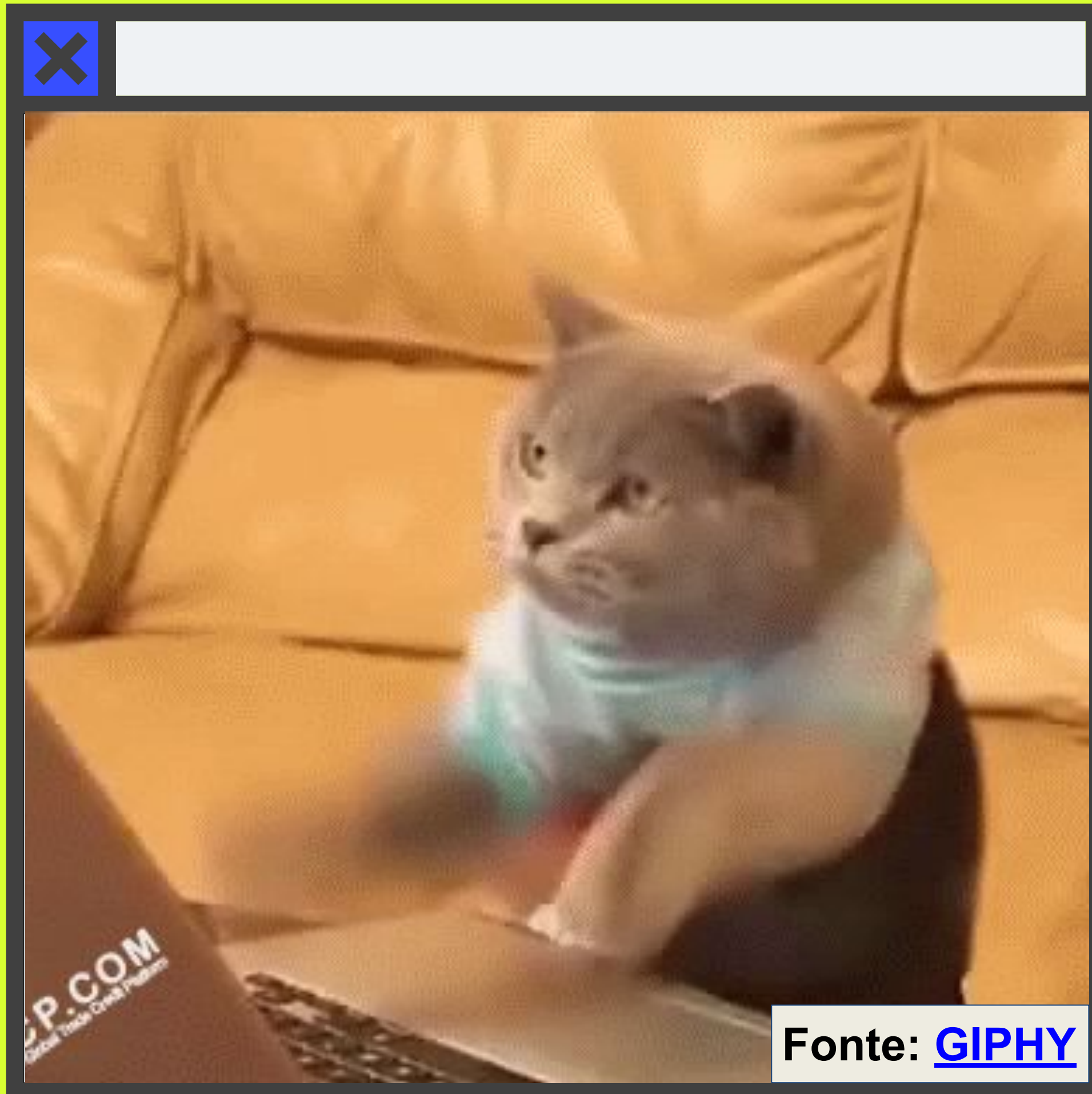


O que é pra que serve a LGPD?





# EM GRUPOS (5 OU 6)!



- Cada subgrupo deve apresentar 3 destaques da legislação que se relacionam com os termos estudados na atividade anterior OU com situações práticas do cotidiano.
- No total, o grupo produzirá 6 destaques: 3 para cada legislação.



# EXEMPLOS DE DESTAQUES

LEI	DESTAQUE	TERMO	SITUAÇÃO PRÁTICA
LGPD	O consentimento do cidadão é a base para que dados pessoais possam ser tratados	Consenti_ mento	Ter que aceitar contrato com um texto grande cheio de regras para cadastrar uma nova conta em rede social
MARCO CIVIL	Provedores e sites não podem usar dados dos usuários com fins comerciais, mas têm que guardá-los	Privaci_ dade	Nossos dados não serem vendidos para outras empresas que, por exemplo, podem nos contatar para oferecer produtos



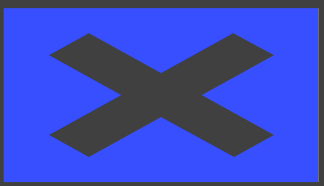
**Quais itens foram encontrados nas legislações que se relacionam com os termos do mapa mental? E quais são as situações práticas identificadas?**

**Vocês acham que essas leis são importantes para vocês? Protegem vocês de alguma forma?**

**Por quê?**

**Já passou por situações online nas quais ficou com incômodo ou curiosidade sobre o uso de seus dados de pesquisa ou outras informações sobre você?**





Complemen\_

tando

o

mapa mental



Fonte: [GIPHY](#)



# EM DUPLAS



- Reorganizem seus mapas mentais com base em seus novos conhecimentos sobre nossas legislações!
- Ligue os termos que vocês agora sabem que são relacionados.
- Escreva de que maneira as leis tratam cada termo.



## EXEMPLOS

- **Dado sensível - LGPD**  
especifica que o uso desses dados é ilegal, salvo algumas exceções, como consentimento, questões jurídicas etc. Os dados não podem ser tratados e comercializados.

- **Dado anonimizado - dados anonimizados não são considerados dados pessoais por lei, mas a LGPD define o que é um dado anonimizado e em quais situações eles podem ser considerados dados pessoais.**





## PARA CONVERSAR

- Por que é importante que as pessoas conheçam seus direitos e deveres dispostos nessas legislações?
- Qual foi o ponto que você achou mais importante das legislações?



Fonte: [GIPHY](#)





## PARA CONVERSAR

- Como isso impacta no seu uso da Internet no cotidiano e na sua experiência online?
- Já notou alguma mudança em site ou aplicativo com relação a isso?



Fonte: [GIPHY](#)



# Marco Civil da Internet

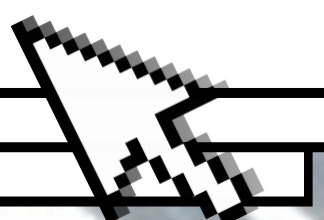


# Lei de Proteção Geral de Dados





# DÚVIDAS?



Fonte: [GIPHY](#)



# www.canalideaajuda.org.br



**Para pessoas que passam por situações de violência online**

- Escolha um canal (chat ou e-mail)
- Informe o motivo do seu contato
- Receba orientação de forma anônima



[bit.ly/dap\\_habilidades\\_est](https://bit.ly/dap_habilidades_est)

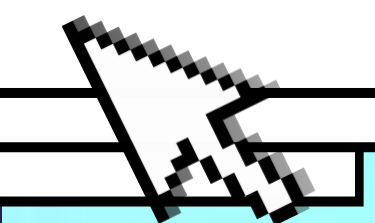


Fonte: [GIPHY](#)

ME CONTA O  
QUE ACHOU?



**OBRIGAD@!**



Fonte: [GIPHY](#)